



適正運賃算定サイト

BESLOGI

ベスロジ.com

ベスロジ.com【荷受様向け】 便利な使い方

適正運賃を算出するだけではない！
ベスロジ.comの便利な使い方について、
いくつかご紹介させていただきます。

※使い方の詳細は「操作マニュアル」
でご確認ください

物流運賃のトレンドが 把握できます

ベスロジ.comでは、関係各省庁並びに諸団体から公表される各種統計情報を、運賃の算定根拠材料としています。

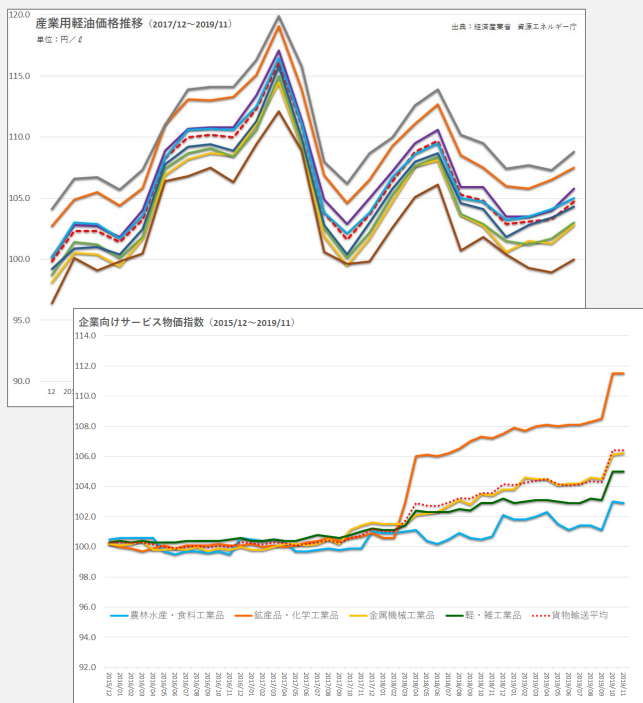
どの統計資料をどの程度按分するかにつきましては、長年のコンサルティング経験に基づく企業秘密となりますので非公開とさせていただきます。

ただし、算定根拠とする統計情報のいくつかは、トップページにグラフ化して公開しています。月に一回、最新データに更新されるので、トレンドを知るうえでもご活用ください。

使い方

- ① ログインする
- ② トップ画面に「物流業界統計資料」が表示される
- ③ 表示したいグラフの種類を下記の6つから選択できる

- ・ 産業用軽油価格推移グラフ
- ・ 燃料油脂費グラフ
- ・ 賃金指数グラフ
- ・ 車両関係費グラフ
- ・ ロードファクターグラフ
- ・ 企業向けサービス物価指数グラフ



ワンポイントアドバイス

グラフはどれも、価格を決める際の情報源となり得ます。
 毎月チェックし、市場動向を把握しましょう。

トラック仕様などを 付帯項目として設定できます

各運賃を求める際に、特定の条件を加味する必要がある場合、使用する値をあらかじめ設定することができます。

現在トラックの仕様は、「冷蔵車」「冷凍車」「ローリー車」「パワーゲート車」「ユニック車」「エアサス車」で、それぞれの内容は金額／増減率を設定できますが、デフォルト値として、過去50年の物流案件の実績に基づいた最新相場を反映しています。

使い方

- ① トップ画面から「付帯項目一覧」をクリック
- ② 「新規追加」をクリックする
- ③ 「トラックランク選択」からプルダウンでランクを選ぶ
- ④ 大項目「トラック仕様」の「内容」について、プルダウンでトラックの仕様を選ぶ

【選べる仕様】

- ・ 冷蔵車 ・ 冷凍車 ・ ローリー車
- ・ パワーゲート車
- ・ ユニック車（クレーン）
- ・ エアサス仕様（指定）

大項目	小項目
トラック仕様	トラック追加機能費用
荷役作業	荷役作業（積込）
荷役作業	荷役作業（荷卸）
待機	待機料
複数箇所割増	箇所割増費用
休日割増	休日配達費用

内容	金額／増減率	単位
冷蔵車	20	%
冷蔵車	1500	円
冷凍車	1500	円
ローリー車	2060	円
パワーゲート車	2500	円
ユニック車（クレーン）	2500	円
エアサス仕様（指定）	20	%

ワンポイントアドバイス

同じく「付帯項目一覧」の画面で、下記についても設定することができます。

- ・ 荷役作業（積込） ・ 荷役作業（荷卸）
- ・ 待機料 ・ 箇所割増費用 ・ 休日配達費用

よく使う発地、着地の登録ができます

頻繁に利用する「発着地」を予め登録しておけば、ベスロジ.comで料金検索の際に、ルート検索の手間が省け、便利です。
 登録は、「郵便番号」「住所」の入力はもちろん、地図上に直接ピンをドロップするだけでも可能です。

使い方

- ① 発地を登録したいときは「発地一覧」、着地を登録したいときは「着地一覧」を選ぶ
- ② 「新規追加」をクリックする
- ③ 郵便番号もしくは、住所を直接入力することで、発着地を設定
- ④ 場所が地図上に表示されるので、確認し「保存して戻る」で、登録する

名称設定:

郵便番号: [郵便番号から所在地を取得](#)

都道府県:

市区町村:

番地・ビル名等:



ワンポイントアドバイス

発着地は、登録数に制限はありません。また、登録後に「編集」「削除」も可能です。



料金表をエクセルで出力、 見積作成に使うことができます

営業として感覚論（カン・コツ・経験）で見積もりを作成していませんか？ベスロジ.comを使えば、客観性と説得力のある運賃をチェックできます。エクセルでタリフを出力できるので、それを見積もりとして活用することも可能です。

使い方

- ① 社内で必要なメンバー全員がベスロジ.comを利用できるようにする
- ② 下記のどれかで、運賃を検索する
 - ・ 距離制タリフ表示
 - ・ 時間制タリフ表示
 - ・ 路線（特積）タリフ表示
- ③ それぞれ必要項目を入力し「EXCEL出力」ボタンをクリックする
- ④ 出力されたタリフ表を見積もりとして利用できる

距離	車種	1トン車まで	2トン車まで	3トン車まで	4トン車まで
		基準運賃	基準運賃	基準運賃	基準運賃
10 km	まで				
20	〃				
30	〃				
40	〃				
50	〃				
60	〃				
70	〃				
80	〃				
90	〃				
100	〃				
110	〃				
120	〃				

※画像は「表示形式」を「リスト出力」にした際のイメージです。

距離制タリフ・・・縦軸に契約距離（km）、横軸に使用するトラックのサイズとして、出発地の都道府県とお客様の諸々の条件を付加した付帯項目設定値を基に適正運賃を算定

時間制タリフ・・・縦軸に契約時間と距離（km）、横軸に使用するトラックのサイズとして、契約地の都道府県とお客様の諸々の条件を付加した付帯項目設定値を基に適正運賃を算定

路線（特積）タリフ・・・縦軸に距離（km）、横軸に積載重量として、契約地の都道府県とお客様の諸々の条件を付加した付帯項目設定値を基に適正運賃を算定

ワンポイントアドバイス

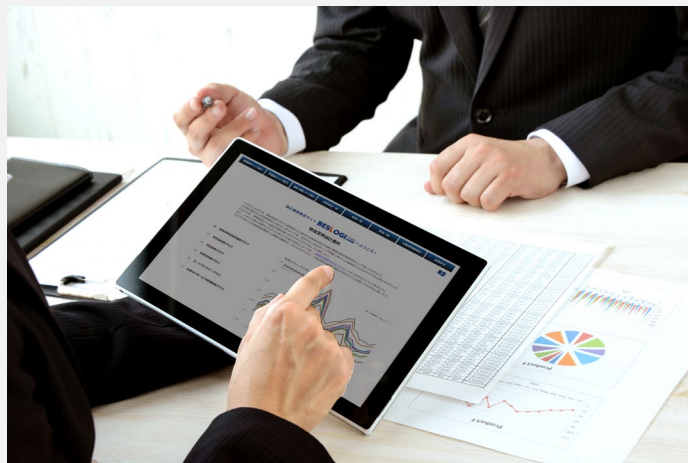
営業先でタブレット等を使用することで、交渉のツールとしても使えます。

新たなお客様からの要望に すぐに応えることができます

新規のお客様との交渉の中では、新しいルートの交渉が発生することも多くあると思います。営業として感覚論（カン・コツ・経験）で見積もりを作成していませんか？ベスロジ.comを使えば、地域ごとの価格差も加味した、客観性と説得力のある運賃を素早く算出できますので、配送先での突発的な商談にもすぐに対応できます。

使い方

- ① お客様から条件をヒアリングする
- ② 条件をもとに、下記のどれかで運賃を検索する
 - ・ 距離制タリフ表示
 - ・ 時間制タリフ表示
 - ・ 路線（特積）タリフ表示
- ③ 表示された金額で見積書等を作成する



ワンポイントアドバイス

新しい条件が発生した場合は、付帯項目に事前に登録しておくとう便利です。

営業マンの 負担軽減につながります

運賃は時期によって変動することもあり、見積書を作る営業マンの負担になっているということはありませんか？
 ベスロジ.comを使えば、最新の情報から算出される客観性と説得力のある運賃で交渉ができます。個人の経験値だけに頼らずに交渉ができますので、営業マンの負担軽減につながります。

使い方

- ① お客様から条件をヒアリングする
- ② 条件をもとに、下記のどれかで運賃を検索する
 - ・ 距離制タリフ表示
 - ・ 時間制タリフ表示
 - ・ 路線（特積）タリフ表示
- ③ 表示された金額で見積書等を作成する

ベスロジ.com 検索結果 ▼

フォーミュラ係数更新日：2019年9月1日計算値

操作選択	距離(km)	トラックランク	契約企業規模	付帯項目パターン	基本金額	付帯金額	有料道路費	合計金額
<input type="button" value="上へ"/> <input type="button" value="下へ"/> <input type="button" value="削除"/>	~10km	5トン車まで	中型・他(年商~100億円)	付帯項目/パターンなし	¥8,660	¥0	¥2,040	¥10,700

EXCEL出力



ワンポイントアドバイス

関係各省庁並びに諸団体から公表される各種統計情報の最新データをもとに算出された運賃です。自信を持って交渉してください。



新人でもすぐに見積もり作成・交渉ができます

営業マンの世代や経験年数によって、個人の頭の中にある料金表が異なる、ということは多いのではないのでしょうか。そのことが原因で、見積金額に差が出てしまうということもおこりがちです。ベスロジ.comで算出された運賃を基準にすることで、社内共通の料金表として使用でき、新人でもすぐに見積もりを作ることができます。

使い方

- ① 社内で必要なメンバー全員がベスロジ.comを利用できるようにする
- ② 付帯項目を事前に共通して登録しておく
- ③ 下記のどれかで、運賃を検索する
 - ・ 距離制タリフ表示
 - ・ 時間制タリフ表示
 - ・ 路線（特積）タリフ表示
- ④ 表示された金額を社内共通の基本運賃とし、お客様へ提示する



ワンポイントアドバイス

社内教育ツールとしても活用できます。

経営の安定につながります

営業マンの世代や経験年数によって、見積金額に差が出てしまうこともよくあることですが、それによって会社経営に悪い影響を及ぼしてしまうことも考えられます。
ベスロジ.comで算出された運賃を基準にすることで、社内共通の料金表として使用でき、経営の安定につながります。

使い方

- ① 社内で必要なメンバー全員がベスロジ.comを利用できるようにする
- ② 付帯項目を事前に共通して登録しておく
- ③ 下記のどれかで、運賃を検索する
 - ・ 距離制タリフ表示
 - ・ 時間制タリフ表示
 - ・ 路線（特積）タリフ表示
- ④ 表示された金額を社内共通の運賃表として使用する



ワンポイントアドバイス

社内教育ツールとしても活用できます。